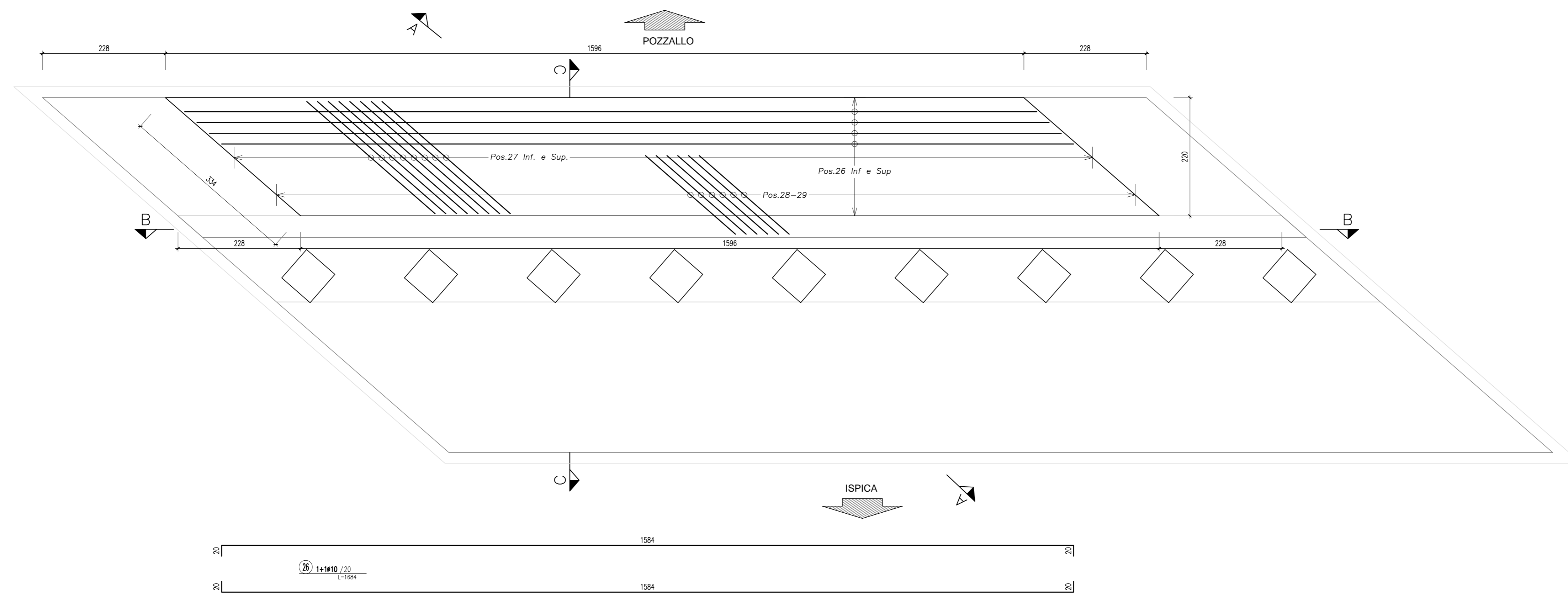
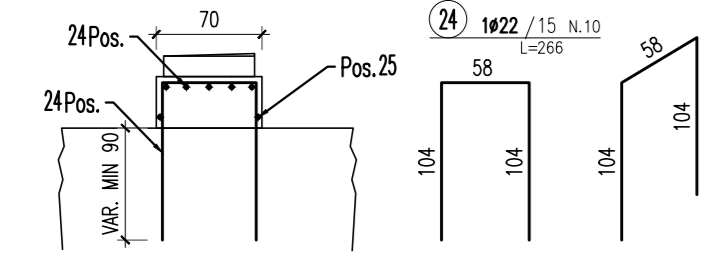


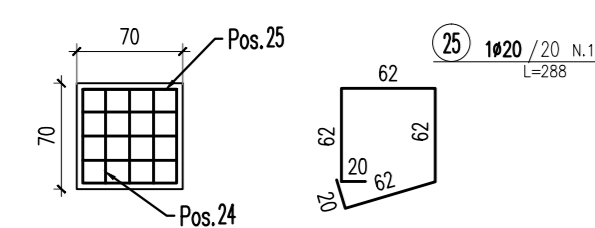
PIANTA - SOLETTA GELLAGGIANTE  
SCALA 1:50



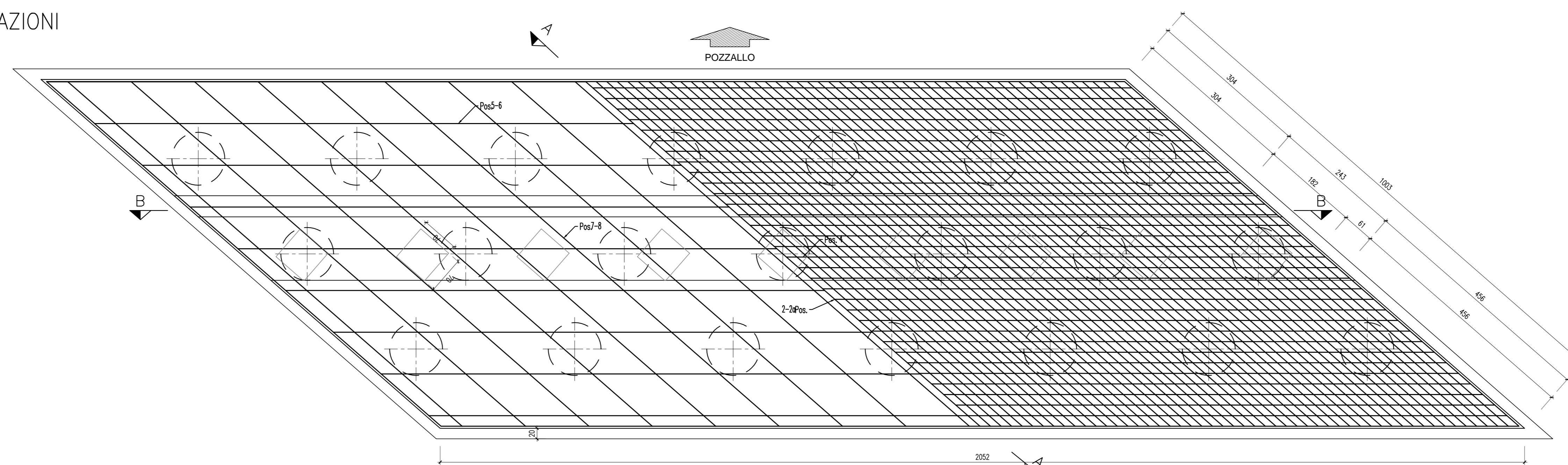
ARMATURA BAGGIOLI - SEZ. TRASV.  
SCALA 1:50



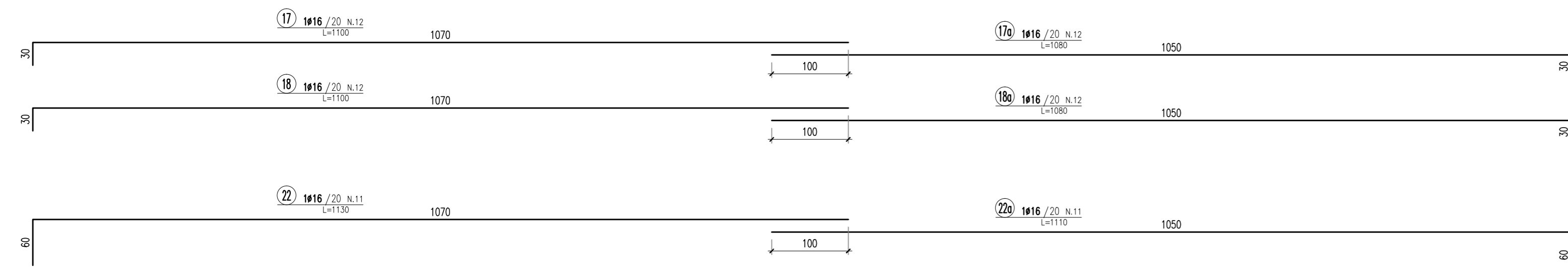
ARMATURA BAGGIOLI - PIANTA  
SCALA 1:50



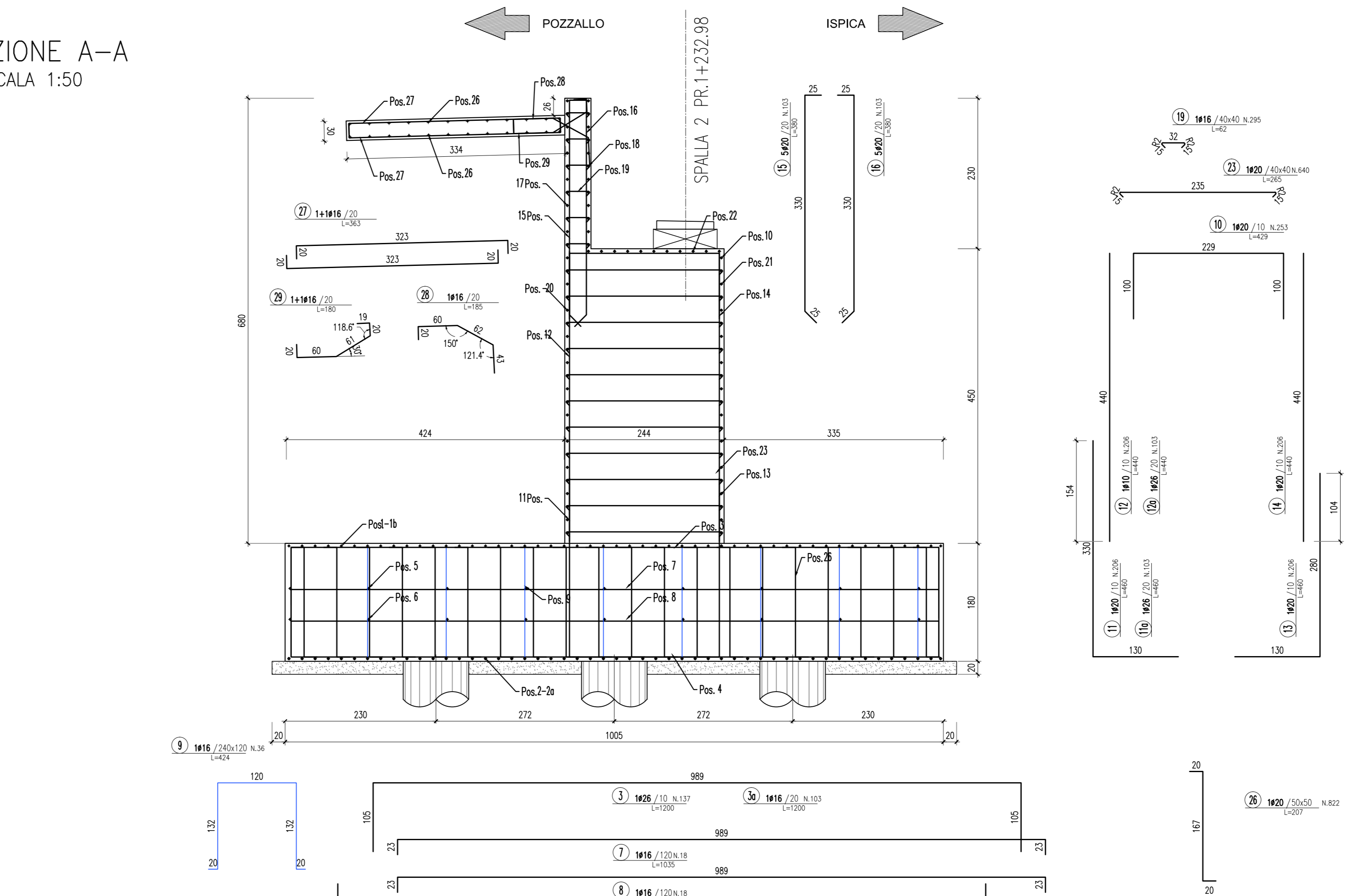
PIANTA - QUOTA FONDAZIONI  
SCALA 1:50



SEZIONE B-B  
SCALA 1:50



SEZIONE A-A  
SCALA 1:50



**CALCESTRUZZO** ( UNI EN 206-1:2006 - UNI 11104:2004):  
MAGRONI:  
- CLASSE DI RESISTENZA C12/15

**MURI DI SOSTEGNO:**  
- CLASSE DI RESISTENZA C25/30  
- CLASSE DI ESPOSIZIONE XC2, XF2  
- CLASSE DI CONSISTENZA S3  
- COPRIFERRO 40mm

**STRUTTURE IN ELEVAZ. E FONDAZ. (SPALLA):**  
- CLASSE DI RESISTENZA C28/35  
- CLASSE DI ESPOSIZIONE XC2, XF3  
- CLASSE DI CONSISTENZA S4  
- COPRIFERRO 35mm

**PALI DI FONDAZIONE**  
- CLASSE DI RESISTENZA C25/30  
- CLASSE DI ESPOSIZIONE XC2  
- CLASSE DI CONSISTENZA S3  
- COPRIFERRO 40mm

**TRAVI IN C.A.P.:**  
- CLASSE DI RESISTENZA C45/55  
- CLASSE DI ESPOSIZIONE XC4, XD3, XF4  
- CLASSE DI CONSISTENZA S5  
- COPRIFERRO 40mm barre da c.a.  
- COPRIFERRO 50mm cavi da c.a.p.

**BAGGIOLI:**  
- CLASSE DI RESISTENZA C35/45  
- CLASSE DI ESPOSIZIONE XC4, XF4  
- CLASSE DI CONSISTENZA S4  
- COPRIFERRO 45mm

**SOLETTA E TRAVERSI:**  
- CLASSE DI RESISTENZA C35/45  
- CLASSE DI ESPOSIZIONE XC4, XD3, XF4  
- CLASSE DI CONSISTENZA S4  
- COPRIFERRO 40mm

**ACCIAIO PER C.A.P.:**  
- TREFOLI Ø0.6"  
-  $f_{yk} > 1850$  MPa  
-  $f_{yk}(0.1)k > 1670$  MPa  
- FORZÀ DI TESSATURA 19800 Kg/trefolo

**ACCIAIO PER C.A.:**  
- B450C Controllato in stabilimento  
saldabile per  $\phi \leq 26$  mm



Provincia Regionale di Ragusa  
Ammodernamento del tracciato stradale  
S.P. n. 46 ISPICA - POZZALLO  
1° STRALCIO FUNZIONALE

Responsabile Unico Procedimento  
Dott. Ing. Salvatore DiPasquale

Dirigente Pianificazione del Territorio  
Dott. Ing. Vincenzo Corallo

PROGETTO ESECUTIVO

OGGETTO:	ARCHIVIO	PR147
• OPERE D'ARTE MAGGIORI	SCALA	1:50
• PONTE SALVIA	ELABORATO	6.1.16
• ARMATURA SPALLA 2	RESPONSABILE DELLE INTEGRAZIONI SPECIALISTICHE	Dott. Ing. M. Roccosta
GRUPPO DI PROGETTAZIONE	RESPONSABILI DI PROGETTO	Dott. Ing. M. Roccosta
A.T.I.	Dott. Ing. G. Fallo	Dott. Ing. F. Iudice
TECHNITAL S.p.A. (Mandataria)		
I.R. INGEGNERI RIUNITI STUDIO TECNICO ASSOCIATO		
STUDIO IUDICE S.r.l.		

3	NOVEMBRE 2014	EMISSIONE A SEGUITO ISTRUTTORIA (ITALSCOTEC del 27/10/14)	PIEMONTE	GRASSO	FALLA
2	SETTEMBRE 2014	EMISSIONE A SEGUITO ISTRUTTORIA (ITALSCOTEC del 19/07/2014)	PIEMONTE	GRASSO	FALLA
1	GIUGNO 2014	EMISSIONE A SEGUITO ISTRUTTORIA (ITALSCOTEC del 18/04/2014)	PIEMONTE	GRASSO	FALLA
0	14/02/2014	PRIMA EMISSIONE	PIEMONTE	GRASSO	FALLA
REV.	DATA	DESCRIZIONE	REDATTO	CONTROLLATO	APPROVATO